

Daily Technical Analysis Report



بن ميراچ
لتداول الأوراق المالية

شركائك في النجاح

www.miragebrokerage.org
miragebrokerage.blogspot
[mirage1online](https://www.facebook.com/mirage1online) [miiragebrokerageco](https://www.youtube.com/miragebrokerageco) [miragebrokerge1](https://www.twitter.com/miragebrokerge1)

ميراج .. ثقة .. تميز .. إلتزام...

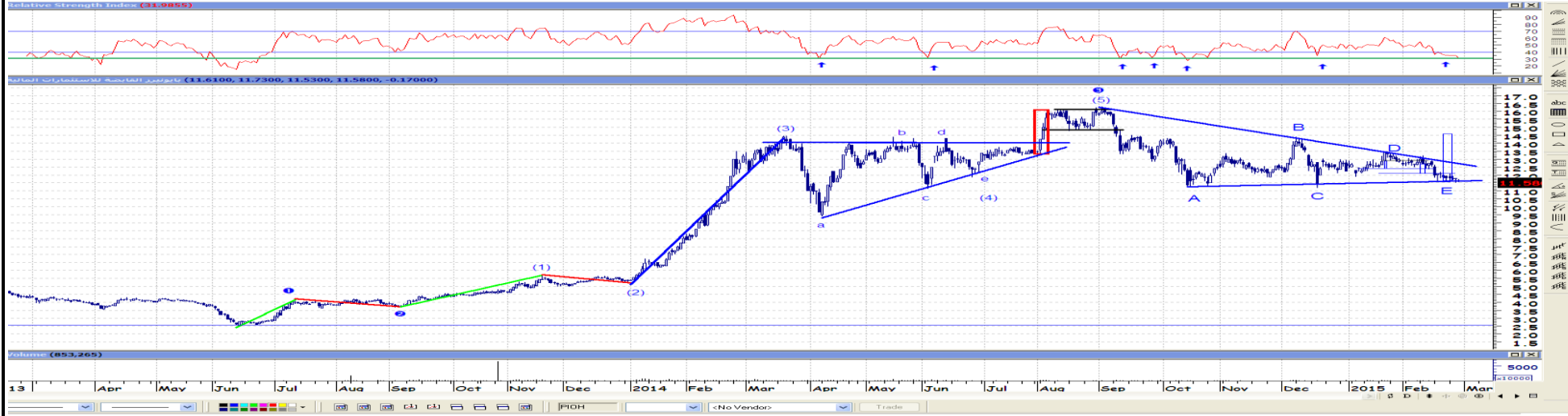
التنبيه بإخلاء المسؤولية : هذا التقرير مبني على أسس التحليل الفني و المعلومات الواردة فيه يتم الحصول عليها من مصادر معروفة نعتقد في صحتها و هذا التقرير لا يعتبر توصية بالبيع والشراء إنما هو مجرد استشارة فنية والمستثمر يملك حرية البيع والشراء طبقا لقراره الاستثماري الخاص به .

ثقة .. تميز .. إلتزام



تحليل لاهم الاسهم

بايونيرز



- يمر السهم الان بمنطقه عرضيه هامه
 - من الممكن ان يتم التجميع في هذه الفتره
 دعم اول خلال الجلسة ١١,٨٠
 دعم ثاني خلال الجلسة ١١,٦٠

مقاومه اولي خلال الجلسة ١٢,٠٠
 مقاومه ثانيه داخل الجلسة ١٢,١٠

التنبيه بإخلاء المسؤولية : هذا التقرير مبني على أسس التحليل الفني و المعلومات الواردة فيه يتم الحصول عليها من مصادر معروفة نعتقد في صحتها و هذا التقرير لا يعتبر توصيه بالبيع والشراء إنما هو مجرد استشارة فنية والمستثمر يملك حرية البيع والشراء طبقاً لقراره الاستثماري الخاص به .

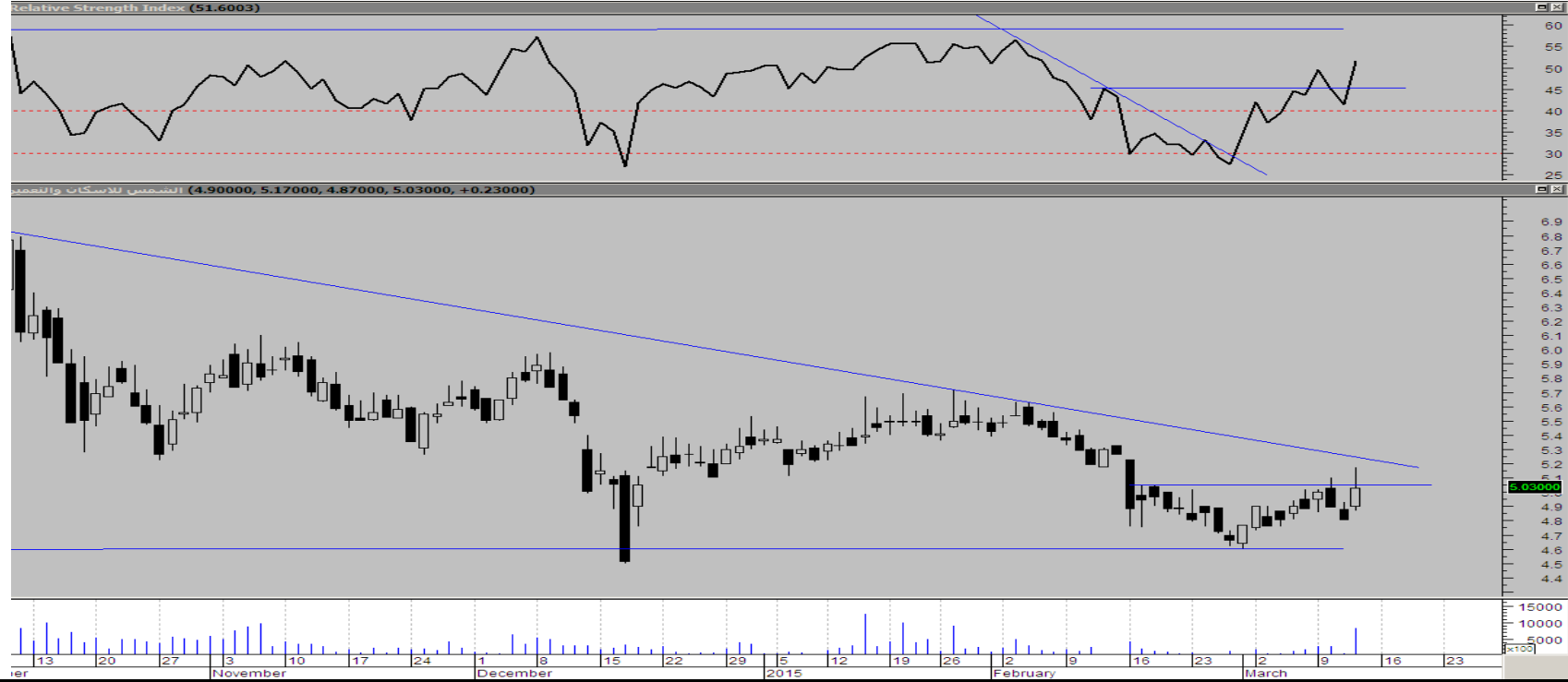
عامر جروب



أغلق السهم عند مستوي ١,١٢ ، والسهم لديه دعم قوي عند مستوي ١,١٠ ، من المتوقع وصول السهم الي دعمه وحدث موجة ارتدادية من تلك النقطة لتكون اول مقاومة لدي السهم عند مستوي ١,١٦ ثم ١,١٨ ، لذا ننصح بالاحتفاظ ، وعودة الشراء عند مستوي الدعم علي ان يكون الشراء في ذات الجلسة عند مستوي ١,١٠ والبيع عند مستوي ١,١٣ .

التنبيه بإخلاء المسؤولية : هذا التقرير مبني على أسس التحليل الفني و المعلومات الواردة فيه يتم الحصول عليها من مصادر معروفة نعتقد في صحتها و هذا التقرير لا يعتبر توصية بالبيع والشراء إنما هو مجرد استشارة فنية والمستثمر يملك حرية البيع والشراء طبقا لقراره الاستثماري الخاص به .

الشمس للأسكان



شهد السهم ارتفاع قوي في محاولة لأختراق مستوى المقاومة عند الـ ٥,٠٥ جنيه مستهدفاً خط الإتجاه الهابط وسط زخم شرائي قوي إنعكس على أحجام التداول تؤهل السهم لمواصلة ارتفاعاته لذا من المتوقع ان يستمر السهم على تحركاته الإيجابية مستهدفا مناطق المقاومة التالية .
لذلك ينصح بالأحتفاظ بجزء و المتاجرة بأخرى .
لذلك بتأكيد أختراق كسزى الـ ٥,٠٥ جنيه ، يستهدف منطقة الـ ٥,٢٣ ثم ٥,٦٠ جنيه .
الدعم عند الـ ٤,٨١ ثم ٤,٦٠ جنيه .

التنبيه بإخلاء المسؤولية : هذا التقرير مبني على أسس التحليل الفني و المعلومات الواردة فيه يتم الحصول عليها من مصادر معروفة نعتقد في صحتها و هذا التقرير لا يعتبر توصية بالبيع و الشراء إنما هو مجرد استشارة فنية و المستثمر يملك حرية البيع و الشراء طبقاً لقراره الاستثماري الخاص به .

قطاع العقارات

التعليق	الاتجاه	المستهدف	المقاومة		وقف الخسائر	الدعم		الاعلاق	الكود	الاسم
			٢	١		٢	١			
واصل السهم ارتفاعه نحو منطقة القمة السابقة وسط ارتفاع ملحوظ بأحجام التداولات ولكن من المتوقع ان يشهد موجة جني ارباح طفيفة بالقرب من مستوى الـ ١٢ جنيه لذا ينصح بالتخفيف عند المقاومة و الشراء بالقرب من الدعم	صاعد	١٢,٥٤	١٢	١١,٧٣	١٠,٥٣	١٠,٨٠	١١,٠٧	١١,٢١	TMGH	طلعت مصطفى
يسير السهم في اتجاه عرضي ينصح بالمتاجره بين الدعم والمقاومه	عرضي	٤٠,٠٠	٣٨,٠٠	٣٧,٠٠	٣٣,٠٠	٣٣,٠٠	٣٤,٢٠	٣٥,٤٧	NHD	مدينة نصر
السهم في اتجاه عرضي بين المقاومات والدعوم	عرضي	٧٢,٠٠	٧١,٧٠	٧٠,٩٥	٦٦,٢٠	٦٣,٠٠	٦٧,٠٤	٦٧,٢٠	HELI	مصر الجديدة
السهم في اتجاه عرضي بين المقاومات والدعوم	عرضي	٤,٢٥	٤,١٦	٤,١٠	٣,٩٦	٣,٨٤	٤,٠٠	٤,٠٦	PHDC	بالم هيلز
نجح السهم في إستكمال ارتفاعه وسط ارتفاع بأحجام التداول تؤهله للأقتراب من خط الإتجاه الصاعد في محاولة لأخترقة لذلك ينصح بالتخفيف مع المتاجره .	عرضي	١٥,٧٤	١٥,١٨	١٤,٨٠	١٣,٥٠	١٤	١٤,١٤	١٤,٤٠	OCDI	السادس من اكتوبر
بعد تحقيق اول تارجت ننصح بجني الارباح عند مستويات ١,٢٨	عرضي	١,٤٠	١,٣٥	١,٣٠	١,٠٠	١,١٠	١,٢٠	١,٢٢	EGTS	المصرية للمنتجات

قطاع الخدمات المالية

تعليق	الاتجاه	المستهدف	المقاومة		وقف الخسائر	الدعم		الاغلاق	الكود	الاسم
			٢	١		٢	١			
إرتد السهم من مستوى الدعم عند الـ ١٧,٠٨ جنيه وسط زخم شراني يؤهل السهم لمواصلة تقدمه و لكن قد يجد بعض جني الأرباح الطفيف عند مستوى المقاومة لذلك ينصح بالمتاجره .	عرضي	١٩,٢١	١٨,٣٧	١٧,٨٦	١٦,٥٢	١٦,٧١	١٧	١٧,٣٩	HRHO	هيرمس
وصل السهم الي مستوي المقاومة ١٢,٥٠ والذي ينصح عنده بالبيع الجزئي (لجني الارباح)	عرضي	١٣,٥٠	١٣,٠٠	١٢,٥٠	١١,٠٠	١١,٠٠	١١,٥٠	١١,٨٨	PIOH	بايونيرز
السهم في اتجاه عرضي بين المقاومات والدعوم	عرضي	١,١٨	١,١٨	١,١٥	١,٠٧	١,٠٣	١,٠٩	١,١٢	AMER	عامر جروب
السهم في اتجاه عرضي بين المقاومات والدعوم	عرضي	٣,٠٧	٣,٠١	٢,٩٤	٢,٧٤	٢,٦٨	٢,٨٠	٢,٨٦	CCAP	القلعة
ننصح بالمتاجره بين مستويات الدعم والمقاومه	عرضي	١,٩٠	١,٩٠	١,٨٥	١,٤٥	١,٤٥	١,٦٧	١,٧٨	AIND	العربية للاستثمارات
مازال السهم على حركة العرضية بين الدعم و المقاومة لذلك ينصح بالمتاجره مع مراقبة أحجام التداول.	عرضي	٥,٩٥	٥,٨٤	٥,٧٢	٥,٣٥	٥,٣٥	٥,٤٥	٥,٥٤	ABRD	المصريون في الخارج

قطاع الاتصالات

تعليق	الاتجاه	المستهدف	المقاومة		وقف الخسائر	الدعم		الاغلاق	الكود	الاسم
			٢	١		٢	١			
السهم في اتجاه عرضي بين المقاومات والدعوم	عرضي	١,٣٣	١,٢٦	١,٢٤	١,١٧	١,١٢	١,٢٠	١,٢٣	OTMT	أوراسكوم للاعلام
السهم في اتجاه عرضي بين المقاومات والدعوم	عرضي	٤,٠٢	٣,٩٤	٣,٨٦	٣,٦٨	٣,٦٠	٣,٧٤	٣,٧٩	GTHE	جلوبال تيلكوم
السهم في اتجاه عرضي بين المقاومات والدعوم	عرضي	١١,٦٠	١١,٤٠	١١,٣٣	١١,٠٠	١٠,٨٩	١١,١٢	١١,٢٥	ETEL	المصرية للاتصالات

التنبيه بإخلاء المسؤولية : هذا التقرير مبني على أسس التحليل الفني و المعلومات الواردة فيه يتم الحصول عليها من مصادر معروفة نعتقد في صحتها و هذا التقرير لا يعتبر توصيه بالبيع و الشراء إنما هو مجرد استشارة فنية و المستثمر يملك حرية البيع و الشراء طبقا لقراره الاستثماري الخاص به .

قطاع المنتجات المنزلية

تعليق		المستهدف	المقاومة		وقف الخسائر	الدعم		الايغلاق	الكود	الاسم
			٢	١		٢	١			
نصح بالمتاجره بين مستويات الدعم والمقاومه	عرضي	٤,٢٠	٤,٠٠	٣,٩٠	٣,٢٨	٣,٢٨	٣,٦٥	٣,٧٥	ACGC	العربية لحليج الاقطان
ينصح بالمتاجره بين مستويات الدعم والمقاومه	عرضي	٣,٢٠	٣,٠٠	٢,٨٠	٢,٥٥	٢,٥٥	٢,٥٥	٢,٦٧	APSW	العربية وبوليفارا
نصح بالمتاجره بين مستويات الدعم والمقاومه	عرضي	٦,٠٠	٥,٧٠	٥,٦٠	٥,٠٠	٥,٠٠	٥,٠٠	٥,٤٥	PRCL	العامة للخزف(شيني)

قطاع التشيد والبناء

تعليق		المستهدف	المقاومة		وقف الخسائر	الدعم		الايغلاق	الكود	الاسم
			٢	١		٢	١			
مازال السهم على حركة العرضية بين الدعم و المقاومة، إرتد السهم معلناً عن تكوين قاع وسط ارتفاع ملحوظ بأحجام التداول، لذلك ينصح بالمتاجره و الشراء التجميعي .	عرضي	١,٧٠	١,٦٣	١,٥٧	١,٤٦	١,٣٣	١,٤٦	١,٥١	UEGC	الصعيد العامة للمقاولات
مازال السهم على حركة العرضية بين الدعم و المقاومة لذلك ينصح بالمتاجره.	عرضي	٧,٥٩	٧,٣٣	٧,٢٠	٦,٧٠	٦,٧٠	٦,٧٩	٦,٨١	SVCE	جنوب الوادي للاسمنت
إرتد السهم معلناً عن تكوين قاع وسط ارتفاع ملحوظ بأحجام التداول الأ انه مازال على حركة العرضية بين الدعم و المقاومة لذلك ينصح بالمتاجره لحين وضوح الاتجاه القادمة .	هابط	٥,٨٢	٥,٦٧	٥,٤٧	٥	٥	٥,١٠	٥,١١	GGCC	الجيزة العامة للمقاولات

التنبيه بإخلاء المسؤولية : هذا التقرير مبني على أسس التحليل الفني و المعلومات الواردة فيه يتم الحصول عليها من مصادر معروفة نعتقد في صحتها و هذا التقرير لا يعتبر توصيه بالبيع و الشراء إنما هو مجرد استشارة فنية و المستثمر يملك حرية البيع و الشراء طبقاً لقراره الاستثماري الخاص به .

قطاع الكيماويات

تعليق		المستهدف	المقاومة		وقف الخسائر	الدعم		الاجلاق	الكود	الاسم
			٢	١		٢	١			
السهم في اتجاه عرضي بين المقاومات والدعم	عرضي	٥,٨٠	٥,٦٢	٥,٣٠	٥,٠٢	٤,٩٨	٥,٠٨	٥,١٦	EGCH	كيما
السهم في اتجاه عرضي بين المقاومات والدعم	عرضي	٩,٨٠	٩,٥٦	٩,٤٢	٩,٠٨	٨,٩٥	٩,١٥	٩,٢٦	EFIC	المالية والصناعية
السهم في اتجاه عرضي بين المقاومات والدعم	عرضي	٥,٠٠	٤,٨٩	٤,٧٨	٤,٤٦	٤,٣٠	٤,٤٦	٤,٥٩	SMFR	سماد مصر

قطاع الانخذية

تعليق		المستهدف	المقاومة		وقف الخسائر	الدعم		الاجلاق	الكود	الاسم
			٢	١		٢	١			
السهم في اتجاه عرضي بين المقاومات والدعم	عرضي	٢,٩٥	٢,٧٩	٢,٦٨	٢,٢٤	٢,١٨	٢,٣٣	٢,٥١	EPCO	المصرية للدواجن
يسير في اتجاه عرضي (تجميعي)	عرضي	٢٢,٨٠	٢٢,٨٠	٢٢,٦٧	٢٢,٠٠	٢١,٠٩	٢٢,٢٠	٢٢,٤١	MPCO	المنصورة للدواجن
السهم الان يسير في منطقه عرضيه	عرضي	١٠,٠٠	٩,٨٨	٩,٧٤	٩,٣٠	٩,١٠	٩,٤٢	٩,٦٤	JUFO	جهينة

التنبيه بإخلاء المسؤولية : هذا التقرير مبني على أسس التحليل الفني و المعلومات الواردة فيه يتم الحصول عليها من مصادر معروفة نعتقد في صحتها و هذا التقرير لا يعتبر توصيه بالبيع و الشراء إنما هو مجرد استشارة فنية و المستثمر يملك حرية البيع و الشراء طبقا لقراره الاستثماري الخاص به .

قطاع الموارد الأساسية

تعليق	المستهدف	المقاومة		وقف الخسائر	الدعم		الايغلاق	الكود	الاسم	
		٢	١		٢	١				
إستكمل السهم ارتفاعه مستهدفاً منطقة القمة السابقة وسط زخم شراني قوي في محاولة لأختراقها إلا انه وجد عندها بعض جني الأرباح الطفيف قد يدخله في تحركات عرضية لذلك ينصح بالتخفيف مع المتاجره .	صاعد	١٨	١٧,٧٦	١٧,١٢	١٥,٧٤	١٥,٧٤	١٦	١٦,٢٠	ESRS	العز لحديد التسليح
مازال السهم على حركة العرضية بين الدعم و المقاومة الأ انه بدء في أعطى علامات تجميعية لذلك ينصح بالمتاجره لحين وضوح الاتجاه القادمة .	عرضي	٨,١٦	٧,٨٥	٧,٣٦	٦,٧٠	٦,٨٦	٦,٩٨	٦,٩٥	IRON	الحديد والصلب
بالرغم من أن السهم مازال يمر بموجة جني الأرباح إلا انه بدأ في اظهار علامات تكوين قاع فقد نجد إرتداده خلال الجلسات القادمة وسط ارتفاع ملحوظ بقيم التداولات لذلك ينصح بالمتاجره .	هابط	١٠,٠٩	١٠,٠٩	٩,٥٤	٨,٤٤	٨,٥٠	٩	٩,١٠	ASCM	اسيك للتعدين

قطاع الخدمات والمنتجات الصناعية

تعليق	الاتجاه	المستهدف	المقاومة		وقف الخسائر	الدعم		الاعلاق	الكود	الاسم
			٢	١		٢	١			
ننصح بالمتاجره بين مستويات الدعم والمقاومه	عرضي	١,٣٠	١,٣٠	١,٢٠	١,١٠	١,١٠	١,١٤	١,١٤	ELEC	الكابلات الكهربائية
ننصح بالمتاجره بين مستويات الدعم والمقاومه	عرضي	١٠,٠٠	٩,٥٠	٨,٧٠	٧,٨٠	٧,٨٠	٨,٥٠	٨,٢٦	CSAG	القناة للتوكيلات
ننصح بالمتاجره بين مستويات الدعم والمقاومه	عرضي	١,٢٠	١,١٥	١,١٠	٩٧.	٩٧.	١,٠٦	١,٠٧	UASG	العربية المتحدة للمشحن والتفريغ

prepared by:
Mona Moustafa
Islam Fathy
Mustafaa Ra'fat

zeinab.mostafa@miragebrokerage.net
islam.fathi@miragebrokerage.net
mustafa@miragebrokerage.net

التنبيه بإخلاء المسؤولية : هذا التقرير مبني على أسس التحليل الفني و المعلومات الواردة فيه يتم الحصول عليها من مصادر معروفة نعتقد في صحتها و هذا التقرير لا يعتبر توصيه بالبيع والشراء إنما هو مجرد استشارة فنية والمستثمر يملك حرية البيع والشراء طبقا لقراره الاستثماري الخاص به .

ثقة .. تميز ... إلتزام